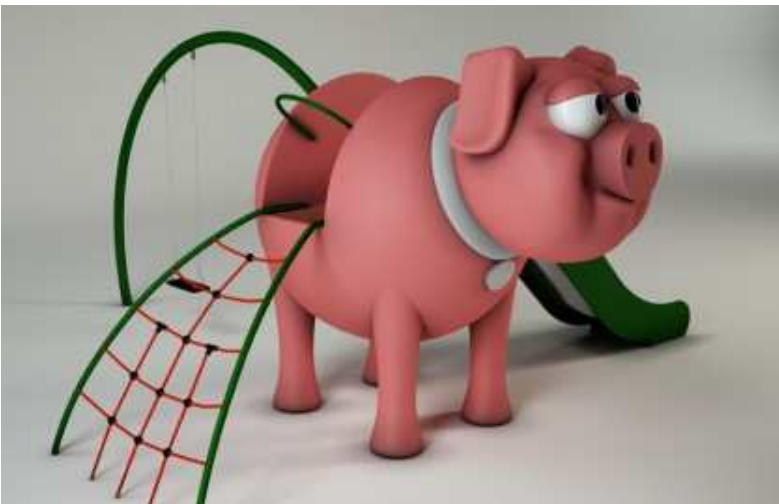




REF: SJM4001: Juego modular sencillo sin accesorios.
En la imagen de ejemplo se muestra instalado con columpio, escalera curva y barra de bombero.

Dimensiones: alto: 2,40 largo: 3,00 ancho: 1,60

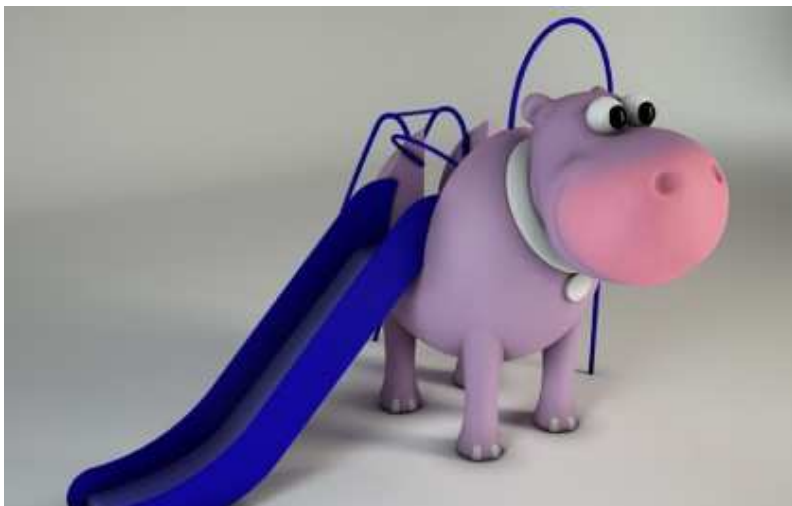
Edad: 3-12 años



REF: SJM4002: Juego modular sencillo sin accesorios.
En la imagen de ejemplo se muestra instalado con columpio, tobogán y red de trepa.

Dimensiones: alto: 2,40 largo: 2,88 ancho: 1,60

Edad: 3-12 años



REF: SJM4003: Juego modular sencillo sin accesorios.
En la imagen de ejemplo se muestra instalado con tobogán, barra de bombero y escalera.

Dimensiones: alto: 2,40 largo: 2,91 ancho: 1,60

Edad: 3-12 años



REF: SJM4004: Juego modular sencillo sin accesorios.
En la imagen de ejemplo se muestra instalado con
escalera curva, red de trepa y barra de bombero.

Dimensiones: alto: 2,40 largo: 2,93 ancho: 1,60

Edad: 3-12 años



REF: SJM4005: Juego modular sencillo sin accesorios.
En la imagen de ejemplo se muestra instalado con
escalera, tobogán y columpio

Dimensiones: alto: 2,40 largo: 2,96 ancho: 1,60

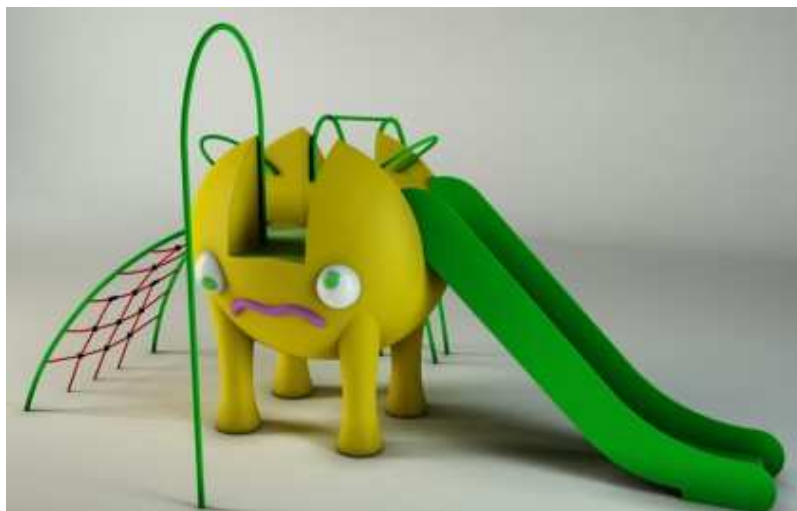
Edad: 3-12 años



REF: SJM4006: Juego modular sencillo sin accesorios.
En la imagen de ejemplo se muestra instalado con barra
de bombero, escalera curva y red de trepa.

Dimensiones: alto: 2,40 largo: 2,96 ancho: 1,60

Edad: 3-12 años



REF: SJM4007/A: Juego modular sencillo sin accesorios.
En la imagen de ejemplo se muestra instalado con barra de bombero, tobogán, escalera y red de trepa.

Dimensiones: alto: 2,25 largo: 1,92 ancho: 1,60

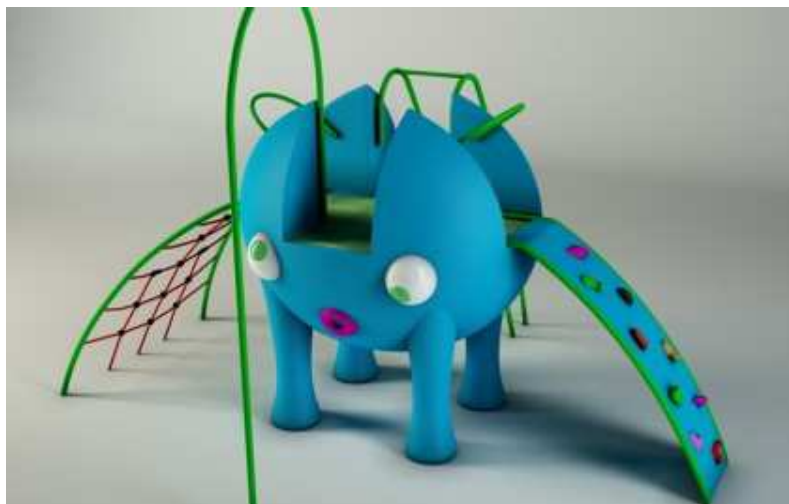
Edad: 3-12 años



REF: SJM4007/B: Juego modular sencillo sin accesorios.
En la imagen de ejemplo se muestra instalado con barra de bombero, tobogán, escalera curva y red de trepa.

Dimensiones: alto: 2,25 largo: 1,92 ancho: 1,60

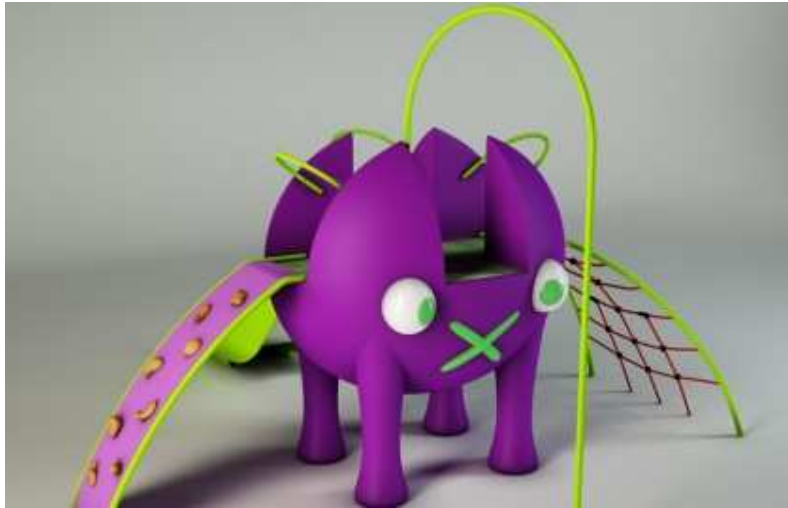
Edad: 3-12 años



REF: SJM4007/C: Juego modular sencillo sin accesorios.
En la imagen de ejemplo se muestra instalado con barra de bombero, escalera, red de trepa y rocódromo

Dimensiones: alto: 2,25 largo: 1,92 ancho: 1,60

Edad: 3-12 años



REF: SJM4007/D: Juego modular sencillo sin accesorios.
En la imagen de ejemplo se muestra instalado con barra de bombero, tobogán, red de trepa y rocódromo.

Dimensiones: alto: 2,25 largo: 1,92 ancho: 1,60

Edad: 3-12 años



REF: SJM4008: Juego modular sencillo sin accesorios.
En la imagen de ejemplo se muestra instalado con columpio, barra de bombero y escalera curva.

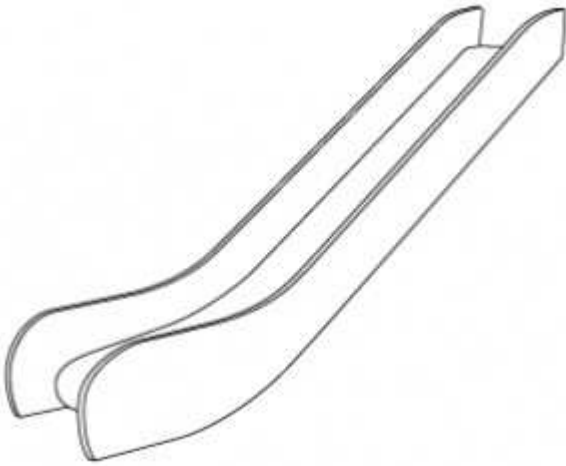
Dimensiones: alto: 2,40 largo: 3,18 ancho: 1,60

Edad: 3-12 años

ACCESORIOS



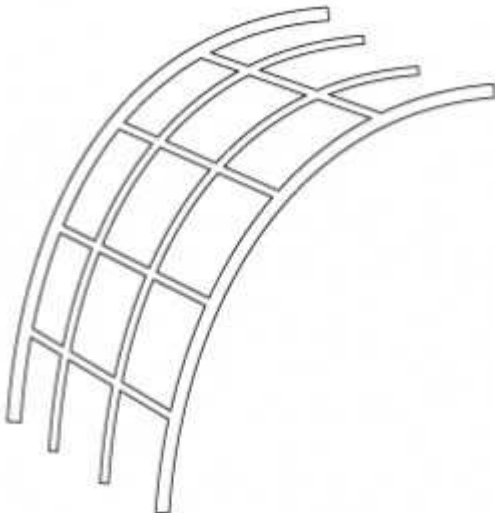
REF: SJM4010: Barra de bomberos de acero inoxidable.



REF: SJM4011: Tobogán de polietileno y rampa de acero inoxidable.



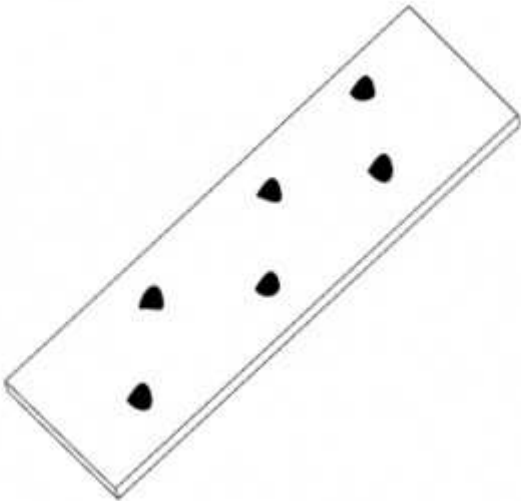
REF: SJM4012: Red de trepa triangular.



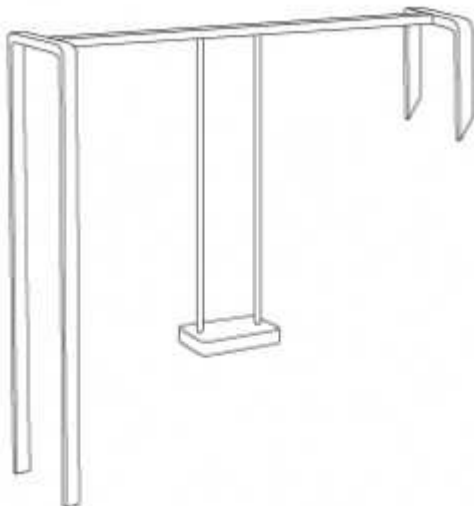
REF: SJM4013: Escalera de tubo de acero inoxidable.



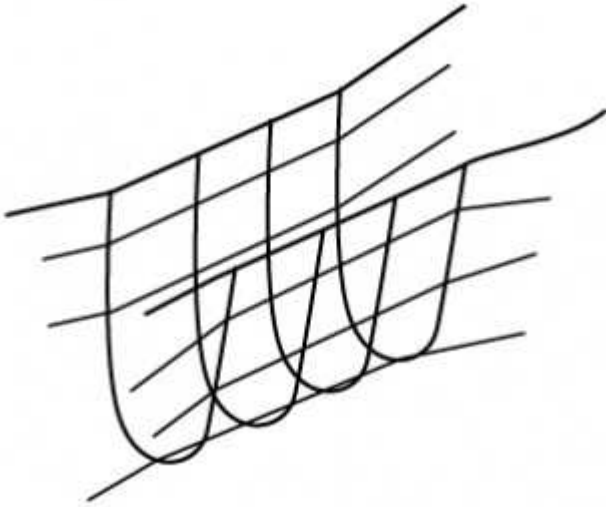
REF: SJM4014: Escalera de polietileno con peldaños de madera.



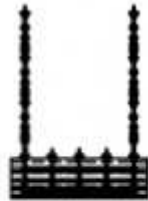
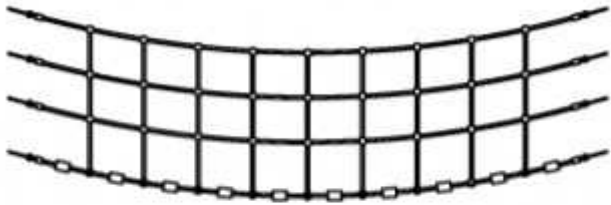
REF: SJM4015: Rocódromo de acceso con rampa de madera y presas para escalar.



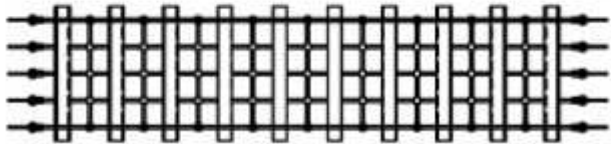
REF: SJM4016: Estructura de columpio individual, en tubo de acero pintado con pintura epoxi.



REF: **SJM4017**: Puente tibetano para conectar dos juegos modulares sencillos.



REF: **SJM4018**: Elemento de conexión de dos juegos modulares sencillos.



COMPLEMENTOS



REF: **SJM4019**: Asiento cerdito realizado en poliéster pintado en masa con gel-coat del color predominante, y con tratamiento antigrafiti, sobre estructura de tubo de acero.

Dimensioes en cm: 43 x 76 x 45



REF: SJM4020: Asiento mono realizado en poliéster pintado en masa con gel-coat del color predominante, y con tratamiento antigrafiti, sobre estructura de tubo de acero.

Dimensiones en cm: 46 x 70 x 68



REF: SJM4021: Asientos ovejas realizado en poliéster pintado en masa con gel-coat del color predominante, y con tratamiento antigrafiti, sobre estructura de tubo de acero.

Dimensiones en cm: 43 x 76 x 45



REF: SJM4022: Bancos cerditos 2 realizado en poliéster pintado en masa con gel-coat del color predominante, y con tratamiento antigrafiti, sobre estructura de tubo de acero. El asiento es de madera tropical.

Dimensiones en cm: 200 x 76 x 45



REF: SJM4023: Bancos cerditos 3 realizado en poliéster pintado en masa con gel-coat del color predominante, y con tratamiento antigrafiti, sobre estructura de tubo de acero.El asiento es de madera tropical.

Dimensiones en cm: 310 x 46 x 45



REF: SJM4025: Bancos de dos ovejas realizado en poliéster pintado en masa con gel-coat del color predominante, y con tratamiento antigrafiti, sobre estructura de tubo de acero.El asiento es de madera tropical.

Dimensiones en cm: 200 x 76 x 45



REF: SJM4026: Bancos de tres ovejas realizado en poliéster pintado en masa con gel-coat del color predominante, y con tratamiento antigrafiti, sobre estructura de tubo de acero.El asiento es de madera tropical.

Dimensiones en cm: 310 x 46 x 45



REF: SJM4027: Bancos de cinco ovejas realizado en poliéster pintado en masa con gel-coat del color predominante, y con tratamiento antigrafiti, sobre estructura de tubo de acero. El asiento es de madera tropical.

Dimensiones en cm: 625 x 76 x 45



REF: SJM4028: Figura caucho oso panda, realizada con caucho reciclado coloreado, resistente a la intemperie y de tacto agradable.

Dimensiones en cm: 110 cms altura aprox.



REF: SJM4029: Figura caucho elefante, realizada con caucho reciclado coloreado, resistente a la intemperie y de tacto agradable.

Dimensiones en cm: 90 cms altura aprox.



REF: SJM4030: Figura caucho león, realizada con caucho reciclado coloreado, resistente a la intemperie y de tacto agradable.

Dimensiones en cm: 100 cms de altura aprox.



REF: SJM4031: Banco 2 monitos.

Dimensiones en cm: 200 x 70 x 68



REF: SJM4032: Banco 3 monitos.

Dimensiones en cm: 310 x 70 x 68